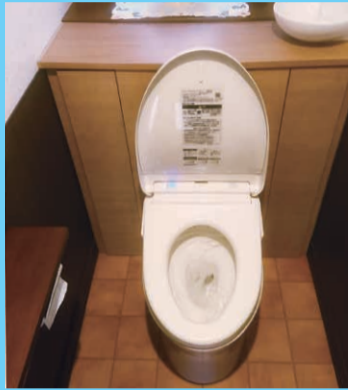
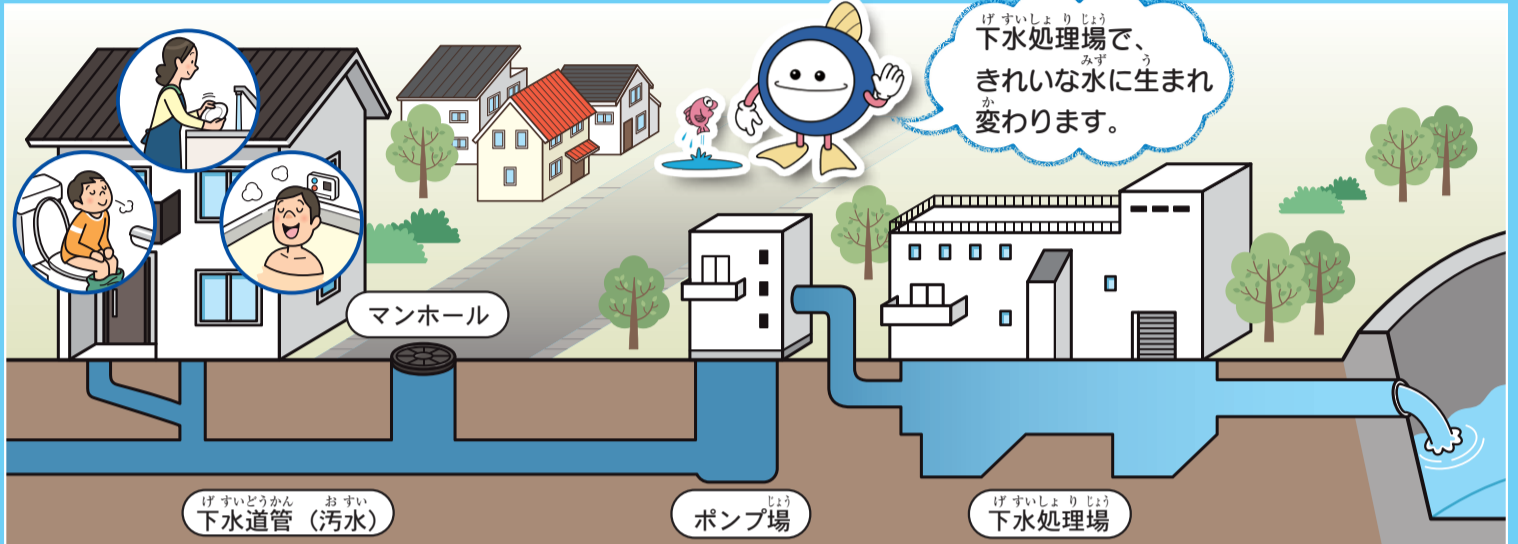


# 使った水はどこへ行く？

みんなが使った水は、下水道管を通過して下水処理場へ運ばれます



トイレで流した水はどこへ行くのかな？



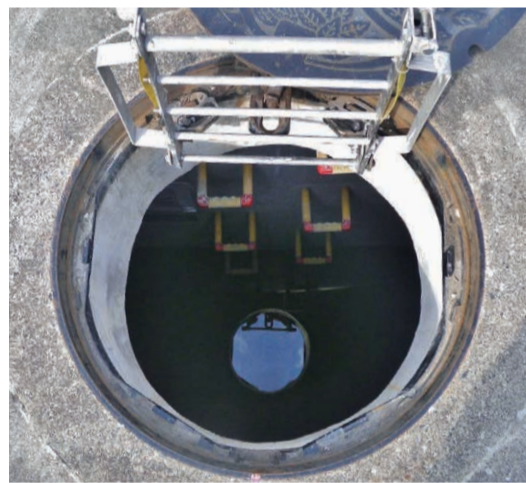
## マンホール



地下にある下水道管の清掃や点検などをするために、道路にある出入り口です。



マンホールのふたを開けると何があるか、知っていますか？



マンホールの中に入って、清掃や点検などをします。

みんなが使った水は、下水道管に集められ、下水処理場に運ばれます。下水道管に問題がないかを調べるため、ロボットも活用しています。



台所や風呂、トイレなどで使った水が流れている下水道管。



下水道管の点検ロボット。

道を歩いて見ると見かける、マンホールのふたの下には何があるのかわっていますか？ふたを開けると、みなさんが台所や風呂、トイレなどで使った水が流れる下水道管があります。下水道管が詰まったり壊れていないか、清掃や点検をして、しっかりと管理しているので、わたしたちは安心して下水道を使うことができます。

監修 国土交通省水管理・国土保全局下水道部 協力 21世紀の下水道を考える協議会